

AREANDINA

Fundación Universitaria del Área Andina



Maestría en Gestión del Talento

Virtual

¡Únete a la generación
que transforma!



Excelencia
y calidad que
trascienden

Acreditación Institucional en
Alta Calidad Multicampus
Renovación

RES. N° 016465 AGOSTO 01 DE 2025

Hemos alcanzado grandes reconocimientos a nivel nacional e internacional que certifican la excelencia y calidad en la educación superior, calidad docente e inclusión en cada una de nuestras sedes y a nivel virtual.

 3 semestres

 Posgrado

Res. No. 000440 del 09/01/2026 - 7 años

Título que otorga: Magíster en Gestión del Talento



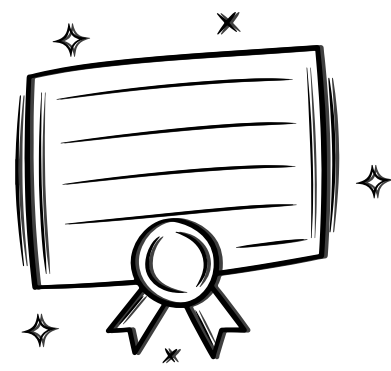
¿Qué debes **saber** del **programa?**

- Ofrecemos modalidad virtual con horarios flexibles, lo que facilita la conciliación entre su estudio, trabajo y vida personal, ampliando su acceso a nivel nacional.
- El enfoque digital, estratégico y prospectivo del programa está alineado con las tendencias actuales del mundo laboral, sin cargas curriculares tradicionales, lo que lo convierte en una opción altamente competitiva frente a otros programas similares.
- Tendrá acceso a laboratorios orientados a la simulación y resolución de problemáticas reales del contexto organizacional, trabajando con casos reales, proyectos integradores y simulaciones de procesos de gestión humana.
- Contará con herramientas digitales colaborativas, software de analítica básica de datos y sistemas de gestión del aprendizaje (LMS), que fortalecerán sus competencias digitales y estratégicas.



Más información

Cómo se ve la felicidad en Areandina



Somos la U de la Felicidad, **con un enfoque transformador que promueve el bienestar integral de nuestros estudiantes.** Contamos con acreditaciones internacionales (EQUAA, EQAA, QS STARS, AICE, INVICTA) y una Acreditación de Alta Calidad Multicampus, garantizando estándares elevados en todas nuestras sedes y modalidades.



Formación académica profesional con propósito

La Maestría en Gestión del Talento Humano de AREANDINA forma líderes estratégicos capaces de gestionar el talento humano y enfrentar los retos del entorno laboral. A lo largo de tres semestres, los estudiantes desarrollarán habilidades en liderazgo, toma de decisiones basada en datos, gestión del cambio organizacional, y promoverán la diversidad e inclusión en las organizaciones. **Con modalidad virtual y un enfoque práctico, los egresados estarán preparados para diseñar estrategias efectivas en gestión del talento y liderar procesos de cambio que favorezcan el bienestar y la adaptación organizacional.**

Vive una **experiencia** internacional

En Areandina, contamos con convenios estratégicos con universidades extranjeras que te brindan la oportunidad de vivir experiencias globales. A través de la Dirección Nacional de Relaciones Internacionales, impulsamos la movilidad académica para potenciar tu crecimiento personal y profesional. **Podrás participar en intercambios y programas internacionales, con la posibilidad de mejorar o practicar un segundo idioma,** si aplica en tu caso, ampliando tus horizontes y preparándote para un mundo cada vez más conectado.

Bienestar para tu cuerpo y mente

Accede a escenarios deportivos y culturales de alta calidad en nuestras sedes, incluyendo canchas de fútbol, voleibol, baloncesto y más. Participa en grupos de tu interés y disfruta de consolas de videojuegos y un gimnasio con entrenadores. Además, participa en eventos de bienestar a través de nuestras comunicaciones digitales, como charlas, transmisiones en vivo, podcasts y orientaciones en salud y psicología.

Plan de estudios

1 semestre

Legislación Laboral

Gestión de la Comunicación y la Cultura Organizacional

Tecnología y Analítica de Procesos de Talento

Evaluación de Factores de Riesgo Psicosociales en el Trabajo

Liderazgo y Dirección Estratégica

Humanismo Digital

Seminario de Investigación I

2 semestre

Seminario de Investigación II

Ética, Responsabilidad Social y Gestión de la Diversidad

Innovación Digital

Desarrollo de Habilidades Prospectivas

Intervención de Factores de Riesgo Psicosociales en el Trabajo

Gestión Financiera

Electiva I

3 semestre

Gestión y Compensación del Talento

Emprendimiento y Consultoría

Análisis de Datos y Toma de Decisiones

Entornos Saludables en el Trabajo

Electiva II

Seminario de Investigación III



Escríbenos al 316 822 54 03

Vigilada MinEducación.